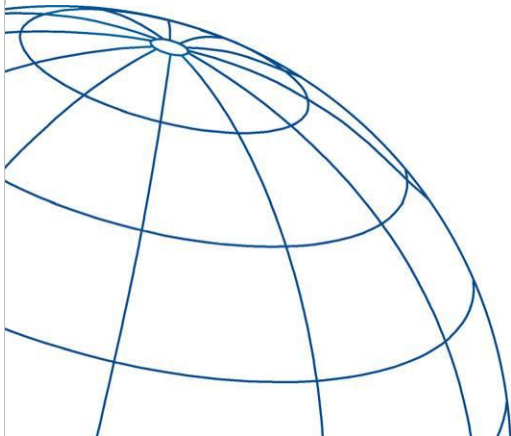


# Parkraumbewirtschaftungskonzept Friedlingen



Bürgerinformation am 03.07.2014

Dipl.-Ing. Florian Krentel



WASSERVERSORGUNG



ABWASSERRENTSORGUNG



VERKEHR



BERATUNG

# Ausgangssituation und Aufgabenstellung

---

- **Randbedingungen**
  - Verlängerung der Tramlinie 8 von Basel bis Weil am Rhein Europaplatz
  - Parkraumpolitik Stadt Basel (Plätze, Tarife, Berechtigungen)
  - Pendlerströme (Beruf und Freizeit) zwischen Deutschland-Basel
  - Angebot an unbewirtschafteten Parkmöglichkeiten in Friedlingen
- => Zunahme Parkdruck in Friedlingen
- Aufgabe:  
Konzept zur Organisation der vorhandenen Parkmöglichkeiten

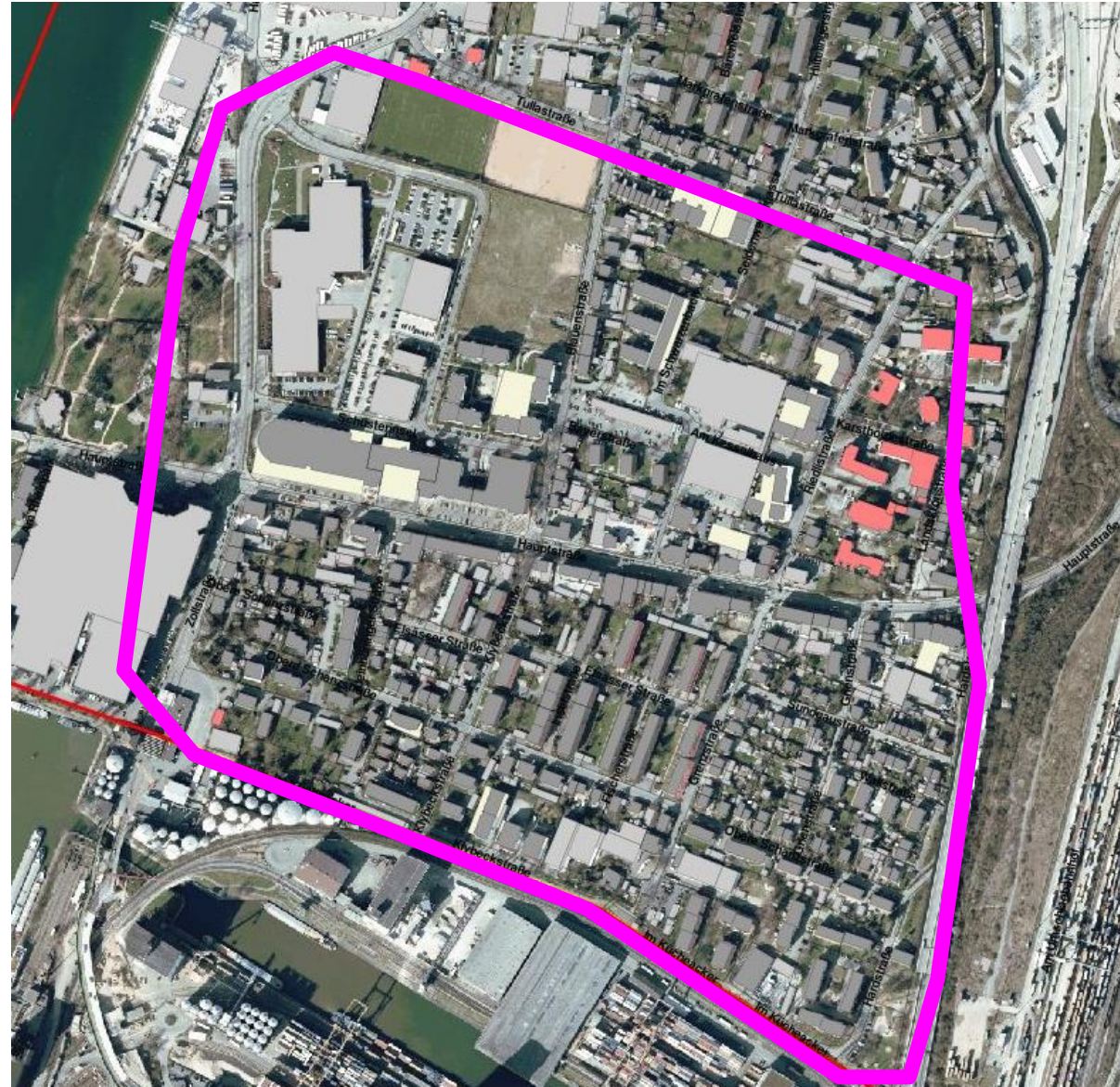
# Rechtlicher Hintergrund

---

- **Gemeingebrauch öffentlicher Straßen**
  - Jeder darf öffentliche Straßen unter Regelbeachtung nutzen (Fahren und Parken)
  - Einschränkung der Nutzung nur unter gesetzlich geregelten Randbedingungen möglich
- **Ausnahmemöglichkeiten beim Parken**
  - Verbote aus Verkehrssicherheits- oder Verkehrsabwicklungsgründen
  - Begrenzung der zulässigen Parkzeit
  - Bewirtschaftung mit Parktarifen
  - Sonderberechtigungen für Behinderte
  - Sonderberechtigungen für Bewohner

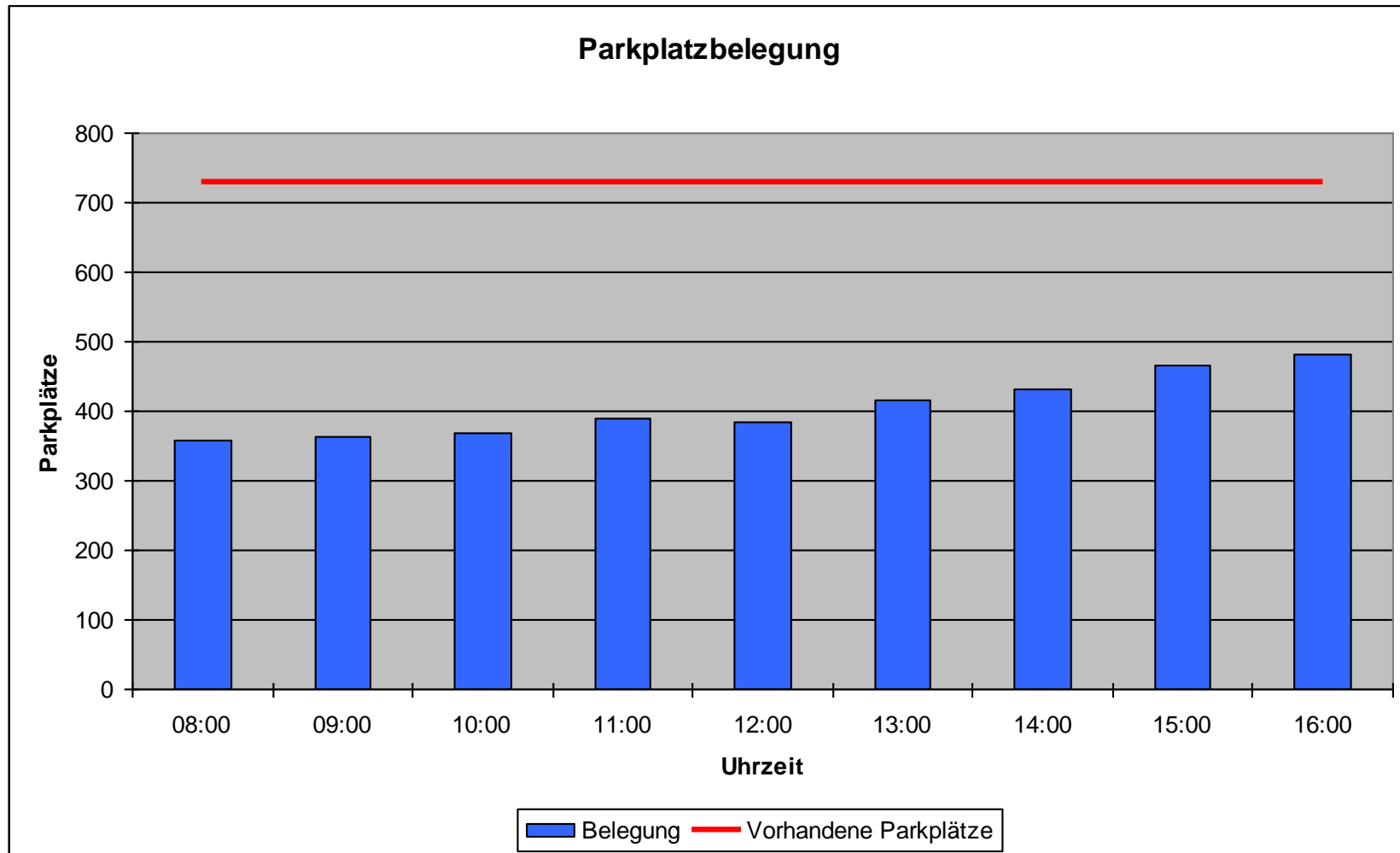
# Bestandsanalyse - Untersuchungsgebiet

- 730 öffentliche Parkplätze im Untersuchungsgebiet
  - 80 P. entlang der Hauptstraße  
Bewirtschaftung mit Parkscheibe (1 Stunde)
  - 650 P. derzeit unbewirtschaftet
  
- Rheincenter mit 1.100 Plätzen öffentlich nutzbar, derzeit kostenfrei



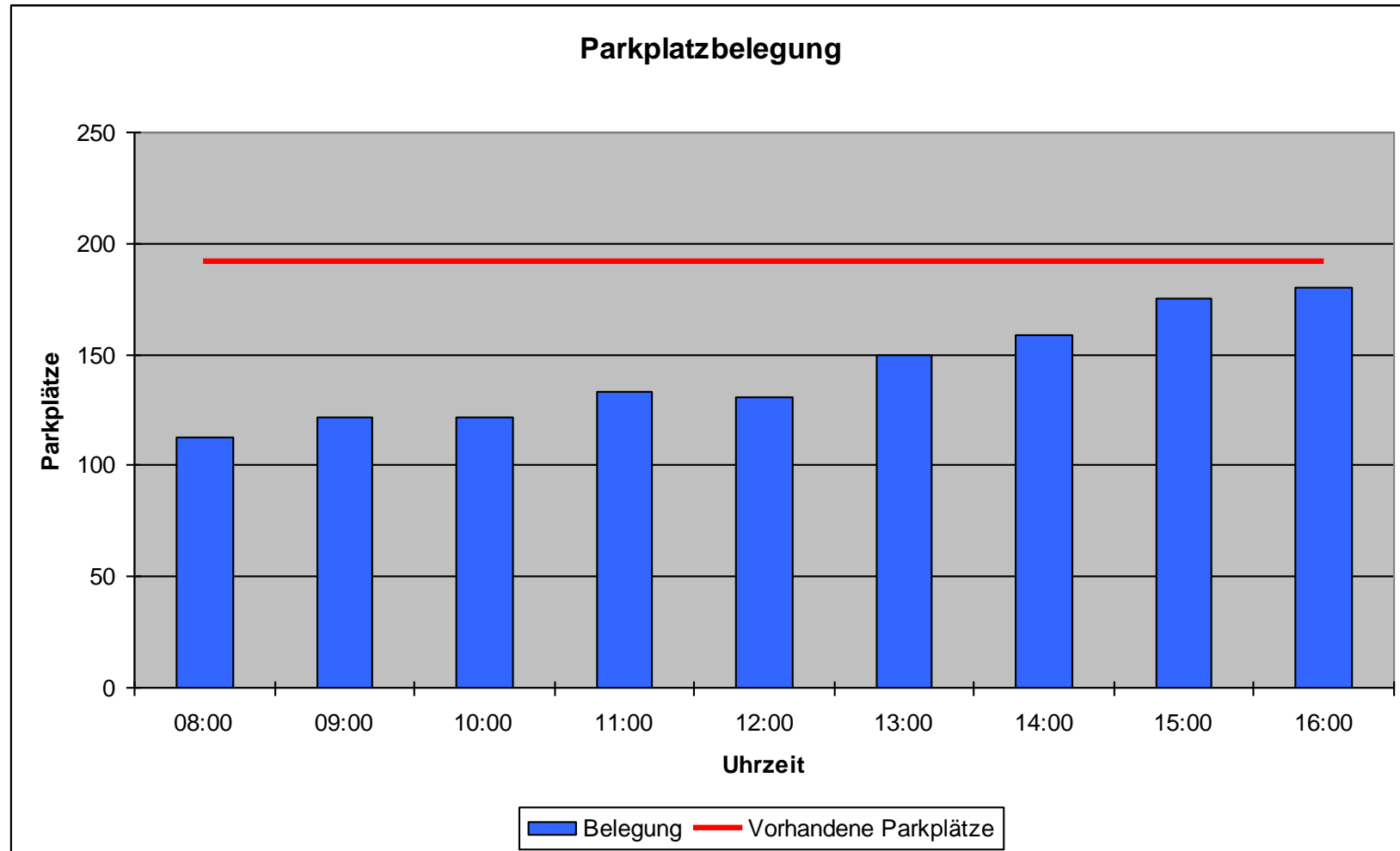
# Bestandsanalyse – Parkraumerhebungen 21.12.2013

- Parkplatzbelegungen GESAMT



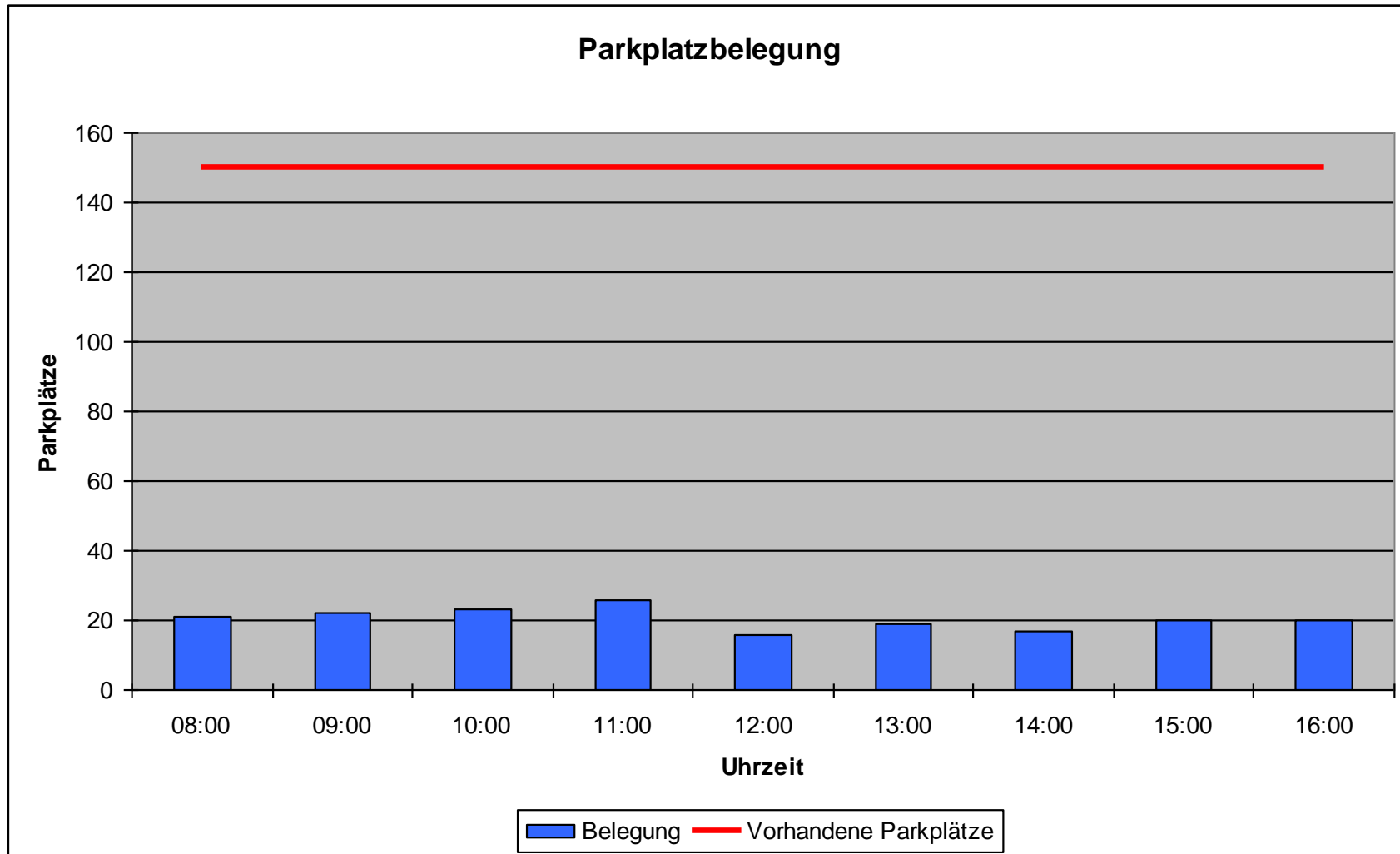
# Bestandsanalyse – Parkraumerhebungen 21.12.2013

- Parkplatzbelegungen rund um die Hauptstraße



# Bestandsanalyse – Parkraumerhebungen 21.12.2013

- Parkplatzbelegungen unter der Autobahn



## Bestandsanalyse – Zusammenfassung

---

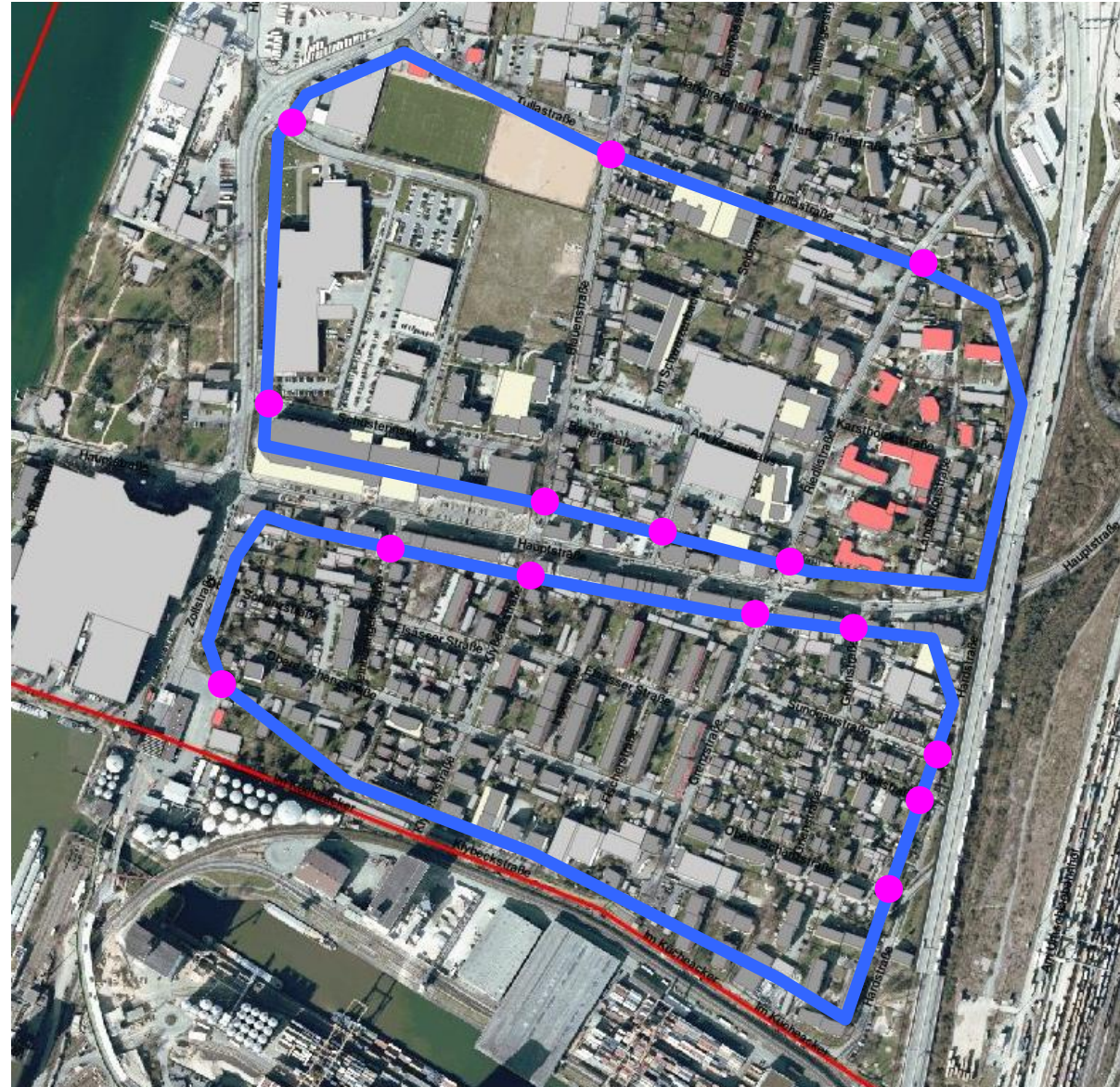
- **Auslastung Bestand (Spitzentag)**
  - Rund um die Hauptstraße hohe Auslastung => tlw. regelwidriges Parken
  - In größerer Entfernung zur Hauptstraße zum Teil deutliche Reserven
- **Wechselfrequenzen Bestand**
  - Rund um die Hauptstraße hohe Wechselfrequenzen
  - Vor allem in Wohngebieten „Langzeitparker“ (geringe Wechselfrequenzen)



# Anpassung Parkraumbewirtschaftungskonzept

- In der Bestandssituation nicht erforderlich
- Änderung der Situation
  - Tramverlängerung
  - Berufspendler (2013: 34.000 Einpendler Basel-Stadt, 12.000 aus D)
  - Parkraumsituation Basel-Stadt
  - => attraktiver Umsteigeort Friedlingen
  - Ankündigung Bewirtschaftung Rheincenter
  - => Erhöhung Parkdruck in Friedlingen
- Für künftige Situation Anpassung Parkraumkonzept erforderlich
- Ziele:
  - Organisation Parkraumangebot für Anwohner, Kunden, Beschäftigte und Besucher gemäß Bedarf
  - Beschränkung des Parkraums für nicht quartiersansässige Pendler

# Bewohnerparken im Mischprinzip



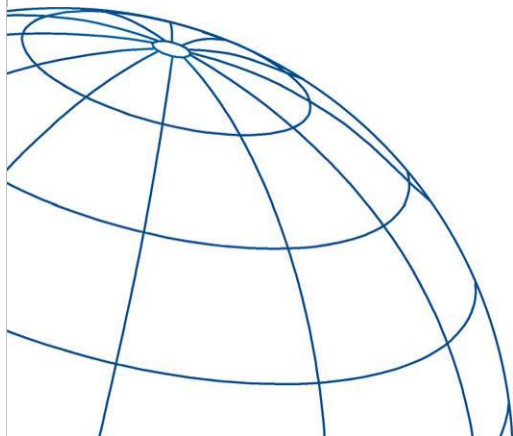
## Bewohnerparken im Mischprinzip

- + Wenige Schilder, Einfache Umsetzung
- + Schutz vor Dauerparkern
- + Keine Bewohnerkontingente erforderlich
- + Bewohner 24h frei
- + Kurzzeitparken für Kunden überall möglich
- - Beschäftigte in Zone tagsüber mit Parkscheibe und begrenzt auf 2 Stunden



# Parkraumbewirtschaftungskonzept Friedlingen

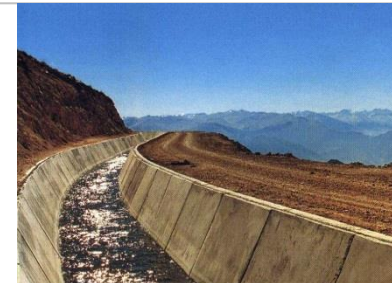
**Vielen Dank für Ihre Aufmerksamkeit**



**FICHTNER Water & Transportation GmbH**  
Linnéstraße 5  
79110 Freiburg

Telefon  
E-Mail

[www.fwt.fichtner.de](http://www.fwt.fichtner.de)  
+49 (0)761 88505-0  
[info@fwt.fichtner.de](mailto:info@fwt.fichtner.de)



**WASSERVERSORGUNG**



**ABWASSERENTSORGUNG**



**VERKEHR**



**BERATUNG**